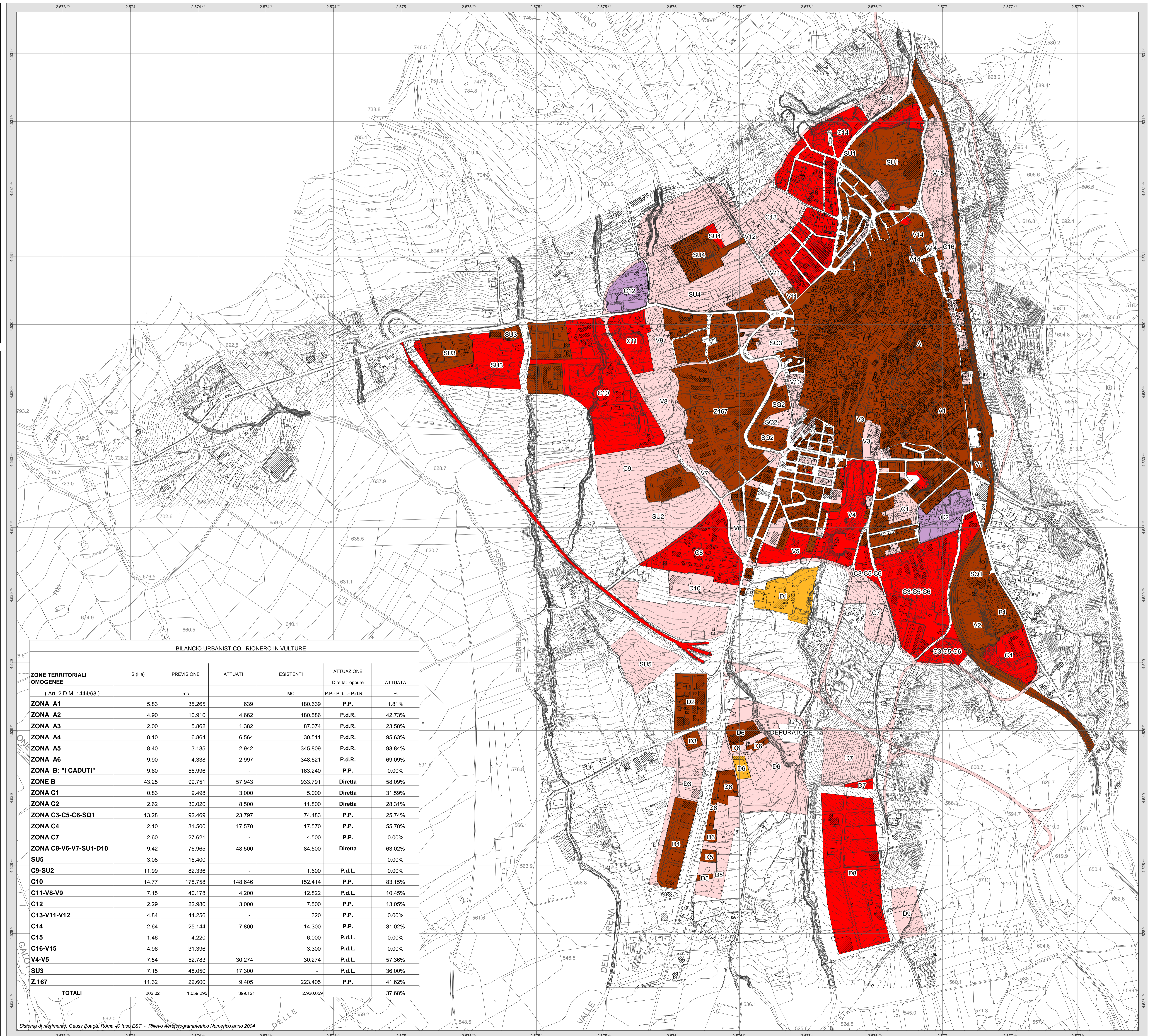


Urbanistica
 Arch. Lorenzo Di Lucchio
 Ing. Luigi Di Toro
 Arch. Leopoldo Strina

Geologia
 Geol. Genaro Di Lucchio
 Geol. Genaro Di Nitto
 Geol. Donato Ramunno

data - Gennaio 2009
 Responsabile del procedimento: geom. Pasquale D'Uiso
 Versione modificata secondo gli indirizzi della Delibera di Giunta Comunale n. 306 del 31/12/2008

- Legenda**
 STATO DI ATTUAZIONE ZONE DI PRG
- ATTUATA
 - ATTUATA IN DIFFORMITA'
 - IN CORSO DI ATTUAZIONE
 - NON ATTUATA
 - DISMESSA



BILANCIO URBANISTICO RIONERO IN VULTURE

ZONE TERRITORIALI OMOGENEE (Art. 2 D.M. 1444/68)	S (Ha)	PREVISIONE mc	ATTUATI	ESISTENTI MC	ATTUAZIONE	
					P.P.-P.d.L.-P.d.R.	%
ZONA A1	5.83	35.265	639	180.639	P.P.	1.81%
ZONA A2	4.90	10.910	4.662	180.586	P.d.R.	42.73%
ZONA A3	2.00	5.862	1.382	87.074	P.d.R.	23.58%
ZONA A4	8.10	6.864	6.564	30.511	P.d.R.	95.63%
ZONA A5	8.40	3.135	2.942	345.809	P.d.R.	93.84%
ZONA A6	9.90	4.338	2.997	348.621	P.d.R.	69.09%
ZONA B: "I CADUTI"	9.60	56.996	-	163.240	P.P.	0.00%
ZONE B	43.25	99.751	57.943	933.791	Diretta	58.09%
ZONA C1	0.83	9.498	3.000	5.000	Diretta	31.59%
ZONA C2	2.62	30.020	8.500	11.800	Diretta	28.31%
ZONA C3-C5-C6-SQ1	13.28	92.469	23.797	74.483	P.P.	25.74%
ZONA C4	2.10	31.500	17.570	17.570	P.P.	55.78%
ZONA C7	2.60	27.621	-	4.500	P.P.	0.00%
ZONA C8-V6-V7-SU1-D10	9.42	76.965	48.500	84.500	Diretta	63.02%
SU5	3.08	15.400	-	-	-	0.00%
C9-SU2	11.99	82.336	-	1.600	P.d.L.	0.00%
C10	14.77	178.758	148.646	152.414	P.P.	83.15%
C11-V8-V9	7.15	40.178	4.200	12.822	P.d.L.	10.45%
C12	2.29	22.980	3.000	7.500	P.P.	13.05%
C13-V11-V12	4.84	44.256	-	320	P.P.	0.00%
C14	2.64	25.144	7.800	14.300	P.P.	31.02%
C15	1.46	4.220	-	6.000	P.d.L.	0.00%
C16-V15	4.96	31.396	-	3.300	P.d.L.	0.00%
V4-V5	7.54	52.783	30.274	30.274	P.d.L.	57.36%
SU3	7.15	48.050	17.300	-	P.d.L.	36.00%
Z.167	11.32	22.600	9.405	223.405	P.P.	41.62%
TOTALI	202.02	1.059.295	399.121	2.920.059		37.68%

Sistema di riferimento: Gauss Boaga, Roma 40 fuso EST - Rilievo Aerofotogrammetrico Numerico anno 2004